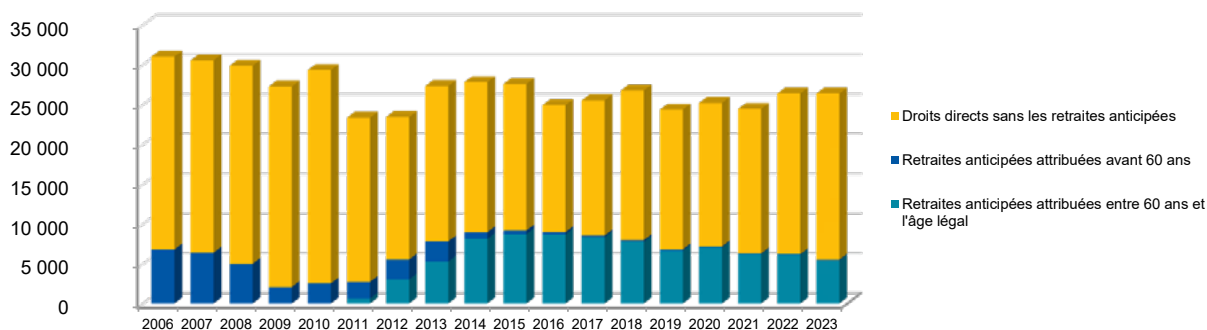


Retraités résidant en Carsat Nord-Est			
Nouvelles attributions	Hommes	Femmes	Ensemble
Ensemble des attributions ⁽¹⁾ de droits directs et de droits dérivés	13 992	21 802	35 794
Droits directs (retraites personnelles)	12 511	13 870	26 381
Droits dérivés (retraites de réversion)	1 481	7 932	9 413
Attributions de l'allocation de solidarité aux personnes âgées (Aspa)	1 083	1 715	2 798

Évolution des attributions de droits directs et retraites anticipées depuis 2006

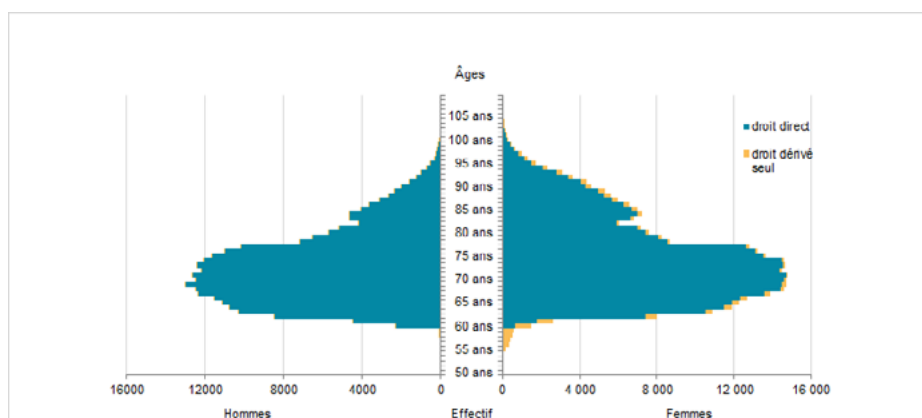


Retraites anticipées et mesures dérogatoires	4 375	1 458	5 833
Âges moyens au départ de la pension			
Droits directs	62,5 ans	63,4 ans	63,0 ans
Droits dérivés	75,8 ans	73,9 ans	74,2 ans
Proportions par rapport aux droits directs contributifs			
Pensions à taux réduit	10,9%	17,2%	14,2%
Retraités bénéficiant d'une surcote	15,3%	17,4%	16,4%

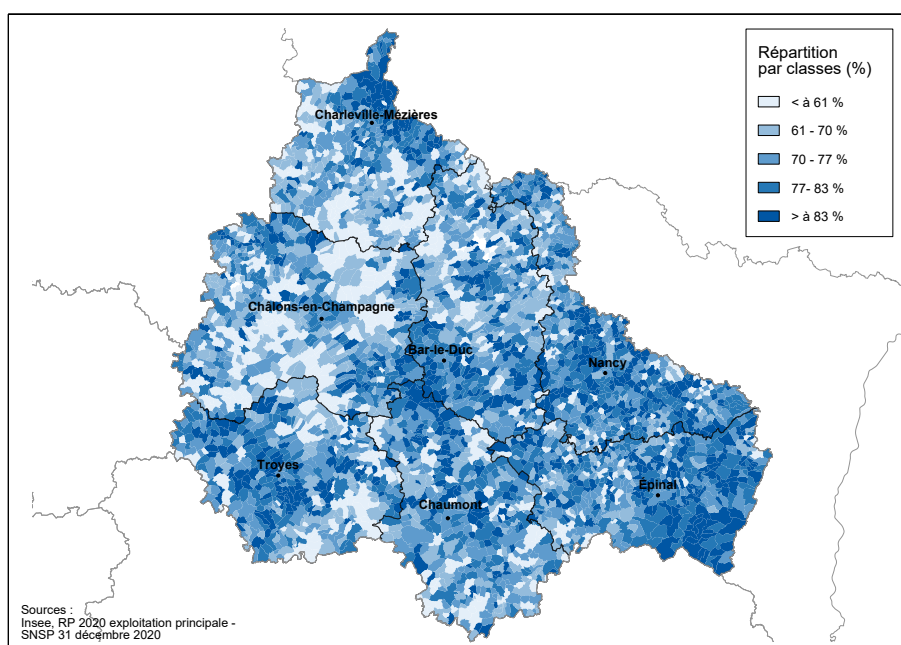
Retraités en paiement au 31 décembre	Hommes	Femmes	Ensemble
Nombre total de retraités	254 240	323 998	578 238
Retraités percevant un droit direct seul	243 637	222 948	466 585
Retraités percevant un droit dérivé seul	1 190	12 623	13 813
Retraités percevant les deux à la fois	9 413	88 427	97 840
Minimum vieillesse ⁽²⁾	3,2%	3,8%	3,5%
Retraites anticipées et mesures dérogatoires	84 844	34 093	118 937
Âges moyens des retraités (droits directs et droits dérivés)	73,3 ans	75,2 ans	74,4 ans
Montant global mensuel moyen de la pension servie par le régime général ⁽³⁾	958 €	749 €	841 €
Minimum contributif par rapport aux droits directs contributifs	16,0%	44,9%	31,9%

- Attributions d'une retraite de droit direct ou de droit dérivé au cours de l'année quelle que soit la date d'effet de la pension.
- Nombre de retraités bénéficiaires d'une allocation du minimum vieillesse par rapport à l'ensemble des retraités en paiement au 31 décembre (Aspa, L815, ASI).
- Ensemble des avantages de droit direct et de droit dérivé servis : montant de base après application des règles de minimum (minimum contributif ou minimum des pensions de réversion) et maximum (écrêtement du plafond de la Sécurité sociale) + compléments de pensions éventuels. Montant brut avant prélèvements sociaux et hors régimes complémentaires.

Pyramide des âges des résidents



Retraités du régime général par rapport à la population des 60 ans et plus par commune dans la Carsat Nord-Est



Prestataires payés par la Carsat Nord-Est

Répartition par département de résidence	Hommes	Femmes	Ensemble
08 - Ardennes	26 394	32 241	58 635
10 - Aube	28 046	36 747	64 793
51 - Marne	46 193	60 963	107 156
52 - Haute-Marne	18 278	23 249	41 527
54 - Meurthe-et-Moselle	59 333	78 024	137 357
55 - Meuse	18 220	22 519	40 739
88 - Vosges	39 502	49 464	88 966
Total Carsat Nord-Est	235 966	303 207	539 173
Total hors Carsat Nord-Est	33 688	39 389	73 077
Ensemble des prestataires	269 654	342 596	612 250

Sources : Cnav - SNSP, SNSP-TI et SNSP TSTI, Insee

Champ : Retraités percevant une retraite de base au Régime général y compris les anciens travailleurs indépendants.

Toutes les données de votre région sont en ligne dans la rubrique "Statistiques en région".