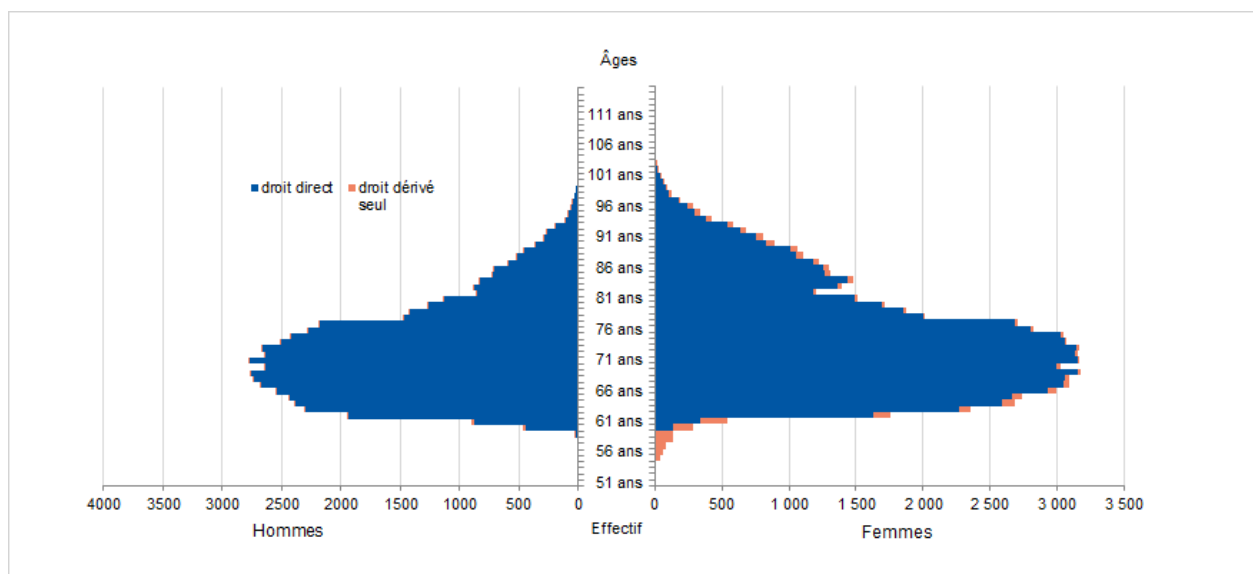


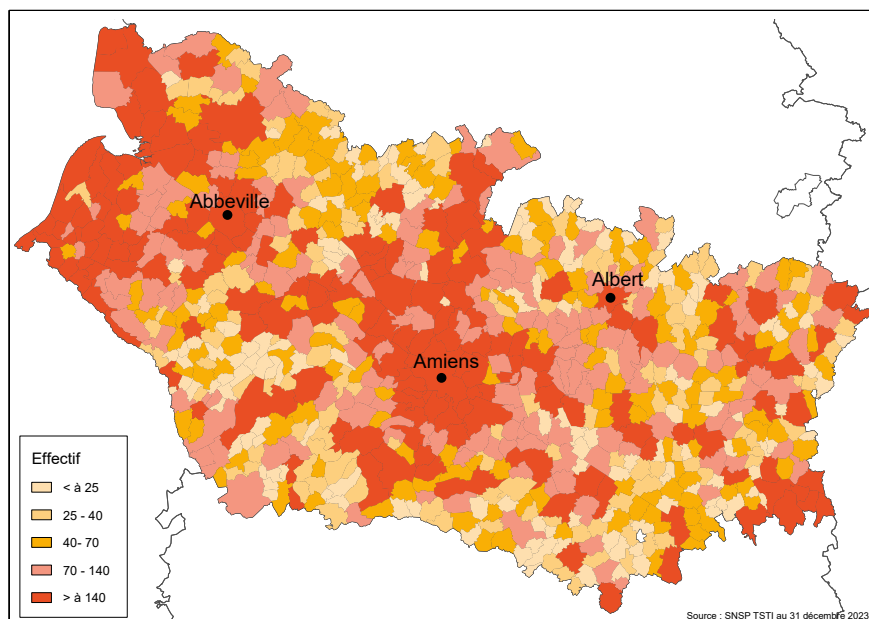
Retraités résidant dans le département			
Nouvelles attributions	Hommes	Femmes	Ensemble
Ensemble des attributions ⁽¹⁾ de droits directs et de droits dérivés	2 935	4 311	7 246
Droits directs (retraites personnelles)	2 638	2 832	5 470
Droits dérivés (retraites de réversion)	297	1 479	1 776
Attributions de l'allocation de solidarité aux personnes âgées (Aspa)	208	364	572
Retraites anticipées et mesures dérogatoires	833	285	1 118
Âges moyens au départ de la pension			
Droits directs	62,6 ans	63,2 ans	62,9 ans
Droits dérivés	74,0 ans	72,9 ans	73,1 ans
Retraités en paiement au 31 décembre			
Retraités en paiement au 31 décembre	Hommes	Femmes	Ensemble
Nombre total de retraités	53 756	69 077	122 833
Retraités percevant un droit direct seul	51 232	47 329	98 561
Retraités percevant un droit dérivé seul	281	2 360	2 641
Retraités percevant les deux à la fois	2 243	19 388	21 631
Minimum vieillesse ⁽²⁾	3,4%	3,8%	3,6%
Retraites anticipées et mesures dérogatoires	17 963	7 488	25 451
Âges moyens des retraités (droits directs et droits dérivés)	73,0 ans	74,9 ans	74,1 ans
Montant global mensuel moyen de la pension servie par le régime général ⁽³⁾	952 €	756 €	842 €
Minimum contributif par rapport aux droits directs contributifs	17,4%	46,8%	33,7%

Pyramide des âges des résidents



- Attributions d'une retraite de droit direct ou de droit dérivé au cours de l'année quelle que soit la date d'effet de la pension.
- Nombre de retraités bénéficiaires d'une allocation du minimum vieillesse par rapport à l'ensemble des retraités en paiement au 31 décembre (Aspa, L815, ASI).
- Ensemble des avantages de droit direct et de droit dérivé servis : montant de base après application des règles de minimum (minimum contributif ou minimum des pensions de réversion) et maximum (écrêtement du plafond de la Sécurité sociale) + compléments de pensions éventuels. Montant brut avant prélèvements sociaux et hors régimes complémentaires.

Retraités du régime général par commune



Statistiques des trois communes les plus peuplées du département

Retraités en paiement au 31 décembre par commune de résidence	Hommes	Femmes	Ensemble
Amiens			
Nombre total de retraités	8 667	12 997	21 664
Retraités percevant un droit direct seul	8 301	8 941	17 242
Retraités percevant un droit dérivé seul	25	419	444
Retraités percevant les deux à la fois	341	3 637	3 978
Minimum vieillesse⁽¹⁾	8,1%	6,7%	7,3%
Abbeville			
Nombre total de retraités	2 183	3 406	5 589
Retraités percevant un droit direct seul	2 070	2 143	4 213
Retraités percevant un droit dérivé seul	10	119	129
Retraités percevant les deux à la fois	103	1 144	1 247
Minimum vieillesse⁽¹⁾	6,0%	6,7%	6,4%
Albert			
Nombre total de retraités	984	1 422	2 406
Retraités percevant un droit direct seul	947	865	1 812
Retraités percevant un droit dérivé seul	1	58	59
Retraités percevant les deux à la fois	36	499	535
Minimum vieillesse⁽¹⁾	3,9%	5,3%	4,7%

1. Nombre de retraités bénéficiaires d'une allocation du minimum vieillesse (L815, Aspa, ASI) par rapport à l'ensemble des retraités en paiement au 31 décembre.

Sources : Cnav-SNSP, SNSP-TI, SNSP TSTI, Insee

Champ : Retraités percevant une retraite de base au Régime général y compris les anciens travailleurs indépendants.

Toutes les données de votre région sont en ligne dans la rubrique "Statistiques en région".

Retrouvez-nous sur statistiques-recherche.lassuranceretraite.fr